

障害福祉サービス、障害児給付費等の利用状況について

※以下のデータは、国民健康保険団体連合会において、障害福祉サービス費等の報酬の支払いが行われた実績に係るデータより、利用者数等基本情報を抽出・集計したものである。
 ※児童発達支援、医療型児童発達支援、放課後等デイサービス及び保育所等訪問支援は、国保連委託のみ(1,719市町村のうち、1,707市町村)のデータである。
 ※障害児入所支援及び医療型障害児入所支援は、国保連委託のみ(69都道府県市のうち、52都道府県市)のデータである。

○主な制度改正

- 平成24年4月 児童デイサービス利用者の児童福祉法のサービス利用への移行、18歳以上の障害児施設入所者の障害者自立支援法の障害福祉サービス利用への移行
- 平成25年4月 障害者総合支援法の施行により、障害児・者の対象に難病等を追加
- 平成26年4月 重度訪問介護、地域移行支援の対象拡大、共同生活介護(ケアホーム)の共同生活援助(グループホーム)への一元化、障害支援区分の創設

1. 利用状況等の概況(平成24年4月～)

○障害福祉サービス

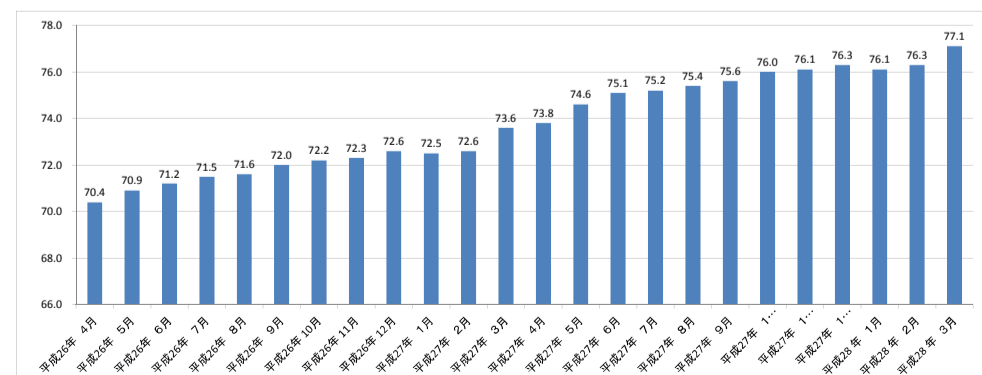
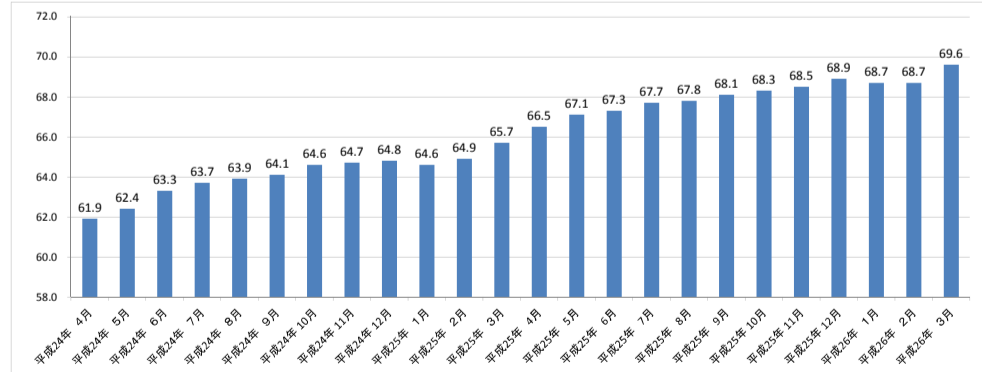
サービス提供月	利用者数(実数)(万人)	総費用(A)(億円)	給付費(B)(億円)	利用者負担額(C)(億円)	事業運営安定化事業等助成額(E)(億円)	負担率(C/A)	補足給付費(億円)	1人当たり費用額(A/実利用者数)(万円)
平成24年 4月	61.9	1,143.4	1,133.5	2.6	7.0	0.23%	26.7	18.4
平成24年 5月	62.4	1,199.9	1,191.0	2.7	5.9	0.22%	27.5	19.2
平成24年 6月	63.3	1,200.1	1,190.5	2.7	6.5	0.23%	27.4	18.9
平成24年 7月	63.7	1,232.9	1,223.8	2.7	6.1	0.22%	27.7	19.4
平成24年 8月	63.9	1,213.0	1,202.6	2.7	7.4	0.22%	27.8	19.0
平成24年 9月	64.1	1,175.7	1,164.1	2.6	8.7	0.22%	27.3	18.3
平成24年 10月	64.6	1,272.8	1,264.1	2.7	5.6	0.22%	28.1	19.7
平成24年 11月	64.7	1,228.1	1,218.1	2.7	7.0	0.22%	27.4	19.0
平成24年 12月	64.8	1,204.0	1,192.1	2.7	8.9	0.22%	28.0	18.6
平成25年 1月	64.6	1,184.6	1,171.8	2.6	9.9	0.22%	27.9	18.3
平成25年 2月	64.9	1,137.3	1,123.6	2.6	10.8	0.23%	26.2	17.5
平成25年 3月	65.7	1,248.5	1,237.6	2.8	7.7	0.22%	28.2	19.0
平成25年 4月	66.5	1,264.8	1,261.6	2.9	0	0.23%	27.7	19.0
平成25年 5月	67.1	1,305.7	1,302.5	2.9	0	0.22%	28.5	19.5
平成25年 6月	67.3	1,258.6	1,255.3	2.9	0	0.23%	28.0	18.7
平成25年 7月	67.7	1,341.7	1,338.5	2.9	0	0.22%	28.3	19.8
平成25年 8月	67.8	1,268.6	1,265.4	2.8	0	0.22%	28.3	18.7
平成25年 9月	68.1	1,253.0	1,249.8	2.8	0	0.22%	27.8	18.4
平成25年 10月	68.3	1,346.7	1,343.4	2.9	0	0.22%	28.6	19.7
平成25年 11月	68.5	1,283.5	1,280.3	2.9	0	0.23%	28.0	18.7
平成25年 12月	68.9	1,288.6	1,285.4	2.9	0	0.23%	28.6	18.7
平成26年 1月	68.7	1,271.8	1,268.6	2.9	0	0.23%	28.5	18.5
平成26年 2月	68.7	1,191.8	1,188.6	2.8	0	0.24%	26.7	17.4
平成26年 3月	69.6	1,320.3	1,316.9	3.0	0	0.23%	28.7	19.0
平成26年 4月	70.4	1,355.0	1,351.5	3.1	0	0.23%	28.2	19.3
平成26年 5月	70.9	1,376.2	1,372.7	3.1	0	0.23%	29.0	19.4
平成26年 6月	71.2	1,373.1	1,369.5	3.2	0	0.23%	28.5	19.3
平成26年 7月	71.5	1,435.5	1,431.9	3.1	0	0.22%	28.9	20.1
平成26年 8月	71.6	1,339.1	1,335.7	3.0	0	0.23%	29.0	18.7
平成26年 9月	72.0	1,377.8	1,374.3	3.1	0	0.22%	28.5	19.1
平成26年 10月	72.2	1,447.9	1,444.2	3.2	0	0.22%	29.2	20.1
平成26年 11月	72.3	1,333.8	1,330.3	3.1	0	0.23%	28.6	18.4
平成26年 12月	72.6	1,392.0	1,388.4	3.1	0	0.23%	29.2	19.2
平成27年 1月	72.5	1,360.6	1,357.1	3.1	0	0.23%	29.2	18.8
平成27年 2月	72.6	1,299.5	1,296.1	3.1	0	0.23%	27.4	17.9
平成27年 3月	73.6	1,469.1	1,465.3	3.3	0	0.23%	29.4	20.0
平成27年 4月	73.8	1,442.9	1,439.2	3.3	0	0.23%	23.5	19.6
平成27年 5月	74.6	1,422.9	1,419.2	3.3	0	0.23%	24.2	19.1
平成27年 6月	75.1	1,499.2	1,495.3	3.5	0	0.23%	23.9	20.0
平成27年 7月	75.2	1,534.8	1,531.0	3.4	0	0.22%	24.5	20.4
平成27年 8月	75.4	1,445.6	1,441.8	3.3	0	0.23%	24.6	19.2
平成27年 9月	75.6	1,446.4	1,442.7	3.3	0	0.23%	24.2	19.1
平成27年 10月	76.0	1,537.4	1,533.5	3.4	0	0.22%	24.8	20.2
平成27年 11月	76.1	1,454.5	1,450.7	3.3	0	0.23%	24.3	19.1
平成27年 12月	76.3	1,491.4	1,487.6	3.4	0	0.23%	24.8	19.5
平成28年 1月	76.1	1,445.0	1,441.2	3.3	0	0.23%	24.8	18.9
平成28年 2月	76.3	1,446.8	1,442.9	3.4	0	0.23%	24.0	19.0
平成28年 3月	77.1	1,574.8	1,570.8	3.6	0	0.23%	25.0	20.4

※「事業運営安定化事業等助成額(E)」欄は、事業運営安定化事業及び移行時運営安定化事業による助成分について請求・支払いが行われているものである。

※各数値は、端数を四捨五入している。

(参考1) 利用者数(実数)の推移

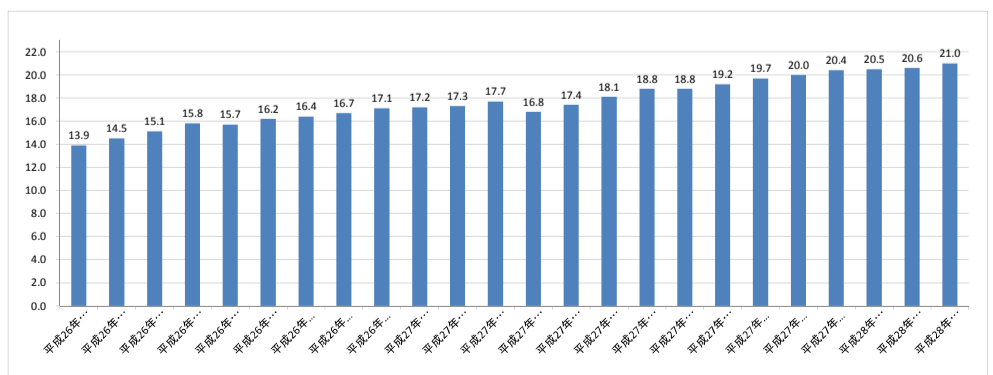
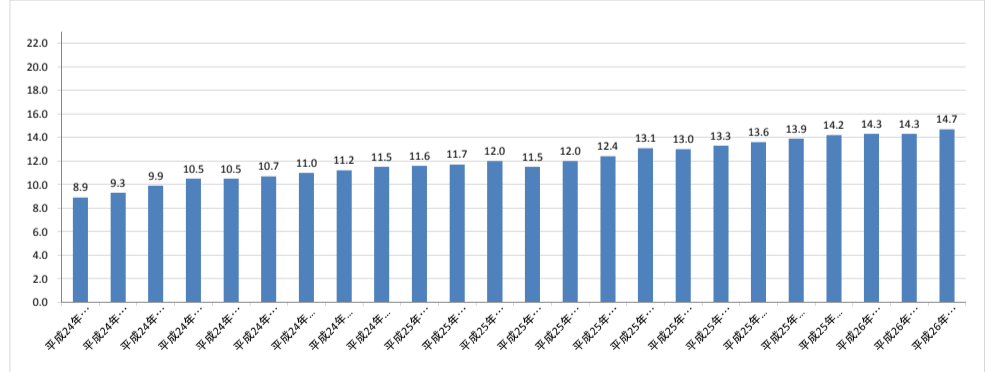
○障害福祉サービス



○障害児サービス

サービス提供月	利用者数(実数)(万人)	総費用(A)(億円)	給付費(B)(億円)	利用者負担額(C)(億円)	事業運営安定化事業等助成額(E)(億円)	負担率(C/A)	補足給付費(億円)	1人当たり費用額(A/実利用者数)(万円)
平成24年 4月	8.9	67.9	61.1	2.7	4.1	4.01%	0.7	7.7
平成24年 5月	9.3	75.1	69.4	2.9	2.8	3.92%	0.8	8.1
平成24年 6月	9.9	81.1	74.9	3.2	3.0	3.91%	0.8	8.2
平成24年 7月	10.5	85.7	79.4	3.4	2.9	3.92%	0.8	8.2
平成24年 8月	10.5	86.7	79.2	3.3	4.2	3.85%	0.8	8.3
平成24年 9月	10.7	83.3	76.7	3.4	3.2	4.03%	0.8	7.8
平成24年 10月	11.0	92.9	86.7	3.6	2.6	3.83%	0.9	8.4
平成24年 11月	11.2	90.6	84.2	3.6	2.8	3.92%	0.9	8.1
平成24年 12月	11.5	87.9	80.4	3.5	4.0	4.00%	0.9	7.6
平成25年 1月	11.6	86.4	79.0	3.5	3.9	4.07%	0.8	7.5
平成25年 2月	11.7	88.4	81.3	3.6	3.5	4.06%	0.8	7.6
平成25年 3月	12.0	95.0	87.2	3.7	4.1	3.92%	0.9	7.9
平成25年 4月	11.5	93.2	89.4	3.7	0.0	4.00%	0.8	8.1
平成25年 5月	12.0	100.9	96.9	4.0	0.0	3.92%	0.8	8.4
平成25年 6月	12.4	102.1	98.0	4.1	0.0	4.00%	0.8	8.2
平成25年 7月	13.1	115.8	111.4	4.4	0.0	3.82%	0.8	8.9
平成25年 8月	13.0	108.1	103.8	4.3	0.0	3.95%	0.8	8.3
平成25年 9月	13.3	105.5	101.2	4.3	0.0	4.07%	0.8	7.9
平成25年 10月	13.6	117.6	113.1	4.5	0.0	3.85%	0.9	8.6
平成25年 11月	13.9	113.8	109.2	4.5	0.0	3.99%	0.8	8.2
平成25年 12月	14.2	112.3	107.8	4.6	0.0	4.05%	0.8	7.9
平成26年 1月	14.3	111.9	107.3	4.6	0.0	4.09%	0.8	7.8
平成26年 2月	14.3	108.8	104.3	4.5	0.0	4.14%	0.8	7.6
平成26年 3月	14.7	119.1	114.3	4.7	0.0	3.96%	0.8	8.1
平成26年 4月	13.9	123.0	118.3	4.7	0.0	3.81%	0.8	8.8
平成26年 5月	14.5	128.6	123.6	4.9	0.0	3.81%	0.8	8.8
平成26年 6月	15.1	135.5	130.3	5.1	0.0	3.78%	0.8	9.0
平成26年 7月	15.8	149.3	143.8	5.5	0.0	3.67%	0.8	9.4
平成26年 8月	15.7	138.2	132.9	5.3	0.0	3.81%	0.8	8.8
平成26年 9月	16.2	143.2	137.7	5.4	0.0	3.80%	0.8	8.9
平成26年 10月	16.4	153	147.4	5.6	0.0	3.64%	0.8	9.3
平成26年 11月	16.7	140.8	135.3	5.5	0.0	3.91%	0.8	8.4
平成26年 12月	17.1	146.2	140.7	5.6	0.0	3.81%	0.8	8.7
平成27年 1月	17.2	144.7	139.1	5.6	0.0	3.87%	0.8	8.4
平成27年 2月	17.3	148.0	142.3	5.7	0.0	3.85%	0.8	8.5
平成27年 3月	17.7	164.3	158.3	5.9	0.0	3.61%	0.8	9.3
平成27年 4月	16.8	161.2	155.3	5.8	0.0	3.59%	0.7	9.6
平成27年 5月	17.4	158.8	152.9	5.9	0.0	3.72%	0.7	9.1
平成27年 6月	18.1	181.6	175.2	6.4	0.0	3.51%	0.7	10.0
平成27年 7月	18.8	194.7	188.0	6.7	0.0	3.46%	0.7	10.3
平成27年 8月	18.8	182.4	175.9	6.5	0.0	3.56%	0.7	9.7
平成27年 9月	19.2	179.0	172.4	6.6	0.0	3.67%	0.7	9.3
平成27年 10月	19.7	197.1	190.2	6.9	0.0	3.50%	0.7	10.0
平成27年 11月	20.0	186.3	179.5	6.8	0.0	3.66%	0.7	10.0
平成27年 12月	20.4	192.1	185.1	7.0	0.0	3.62%	0.7	9.4
平成28年 1月	20.5	186.6	179.7	6.9	0.0	3.72%	0.7	9.1
平成28年 2月	20.6	194.8	187.7	7.1	0.0	3.63%	0.7	9.4
平成28年 3月	21.0	213.5	206.1	7.4	0.0	3.45%	0.7	10.2

○障害児サービス



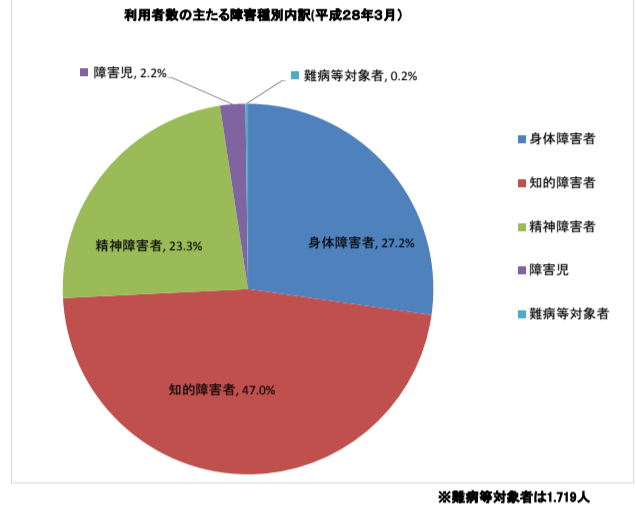
(参考2) 主たる障害種別毎の利用者数(実数)の推移(平成24年4月~)

○障害福祉サービス

単位(万人)

サービス提供月	利用者数(実数)計	利用者の主たる障害種別内訳				
		身体障害者	知的障害者	精神障害者	障害児	難病等対象者
平成24年 4月	62.0	18.2	30.9	11.2	1.6	—
平成24年 5月	62.4	18.4	31.1	11.3	1.6	—
平成24年 6月	63.3	18.6	31.6	11.6	1.6	—
平成24年 7月	63.7	18.7	31.6	11.7	1.7	—
平成24年 8月	63.9	18.7	31.6	11.8	1.7	—
平成24年 9月	64.1	18.8	31.7	12.0	1.6	—
平成24年10月	64.6	19.0	31.8	12.2	1.6	—
平成24年11月	64.7	19.0	31.8	12.3	1.6	—
平成24年12月	64.8	19.0	31.7	12.4	1.7	—
平成25年 1月	64.6	19.0	31.7	12.4	1.5	—
平成25年 2月	64.9	19.0	31.8	12.6	1.5	—
平成25年 3月	65.7	19.2	32.1	12.7	1.7	—
平成25年 4月	66.5	19.3	32.7	12.9	1.6	0.02
平成25年 5月	67.1	19.4	33.0	13.1	1.6	0.02
平成25年 6月	67.3	19.5	33.0	13.2	1.6	0.03
平成25年 7月	67.7	19.6	33.0	13.4	1.7	0.03
平成25年 8月	67.8	19.5	33.0	13.5	1.7	0.04
平成25年 9月	68.1	19.6	33.1	13.7	1.6	0.05
平成25年10月	68.3	19.7	33.0	13.8	1.6	0.05
平成25年11月	68.5	19.8	33.1	13.9	1.6	0.06
平成25年12月	68.9	19.8	33.2	14.1	1.7	0.07
平成26年 1月	68.7	19.7	33.2	14.2	1.6	0.07
平成26年 2月	68.7	19.7	33.2	14.2	1.5	0.07
平成26年 3月	69.6	19.9	33.5	14.4	1.7	0.08
平成26年 4月	70.4	20.0	34.1	14.6	1.6	0.08
平成26年 5月	70.9	20.1	34.3	14.8	1.6	0.09
平成26年 6月	71.2	20.2	34.3	15.0	1.6	0.09
平成26年 7月	71.5	20.2	34.3	15.1	1.7	0.09
平成26年 8月	71.6	20.2	34.4	15.2	1.7	0.10
平成26年 9月	72.0	20.3	34.5	15.4	1.6	0.11
平成26年10月	72.2	20.4	34.4	15.6	1.6	0.11
平成26年11月	72.3	20.4	34.4	15.7	1.7	0.11
平成26年12月	72.6	20.5	34.5	15.9	1.6	0.12

サービス提供月	利用者数(実数)計	利用者の主たる障害種別内訳				
		身体障害者	知的障害者	精神障害者	障害児	難病等対象者
平成27年 1月	72.5	20.3	34.5	16.0	1.6	0.12
平成27年 2月	72.6	20.3	34.5	16.1	1.6	0.13
平成27年 3月	73.6	20.5	34.9	16.3	1.7	0.13
平成27年 4月	73.8	20.5	35.2	16.3	1.6	0.13
平成27年 5月	74.6	20.7	35.6	16.6	1.6	0.14
平成27年 6月	75.1	20.8	35.7	16.8	1.6	0.14
平成27年 7月	75.2	20.7	35.7	16.9	1.7	0.15
平成27年 8月	75.4	20.7	35.8	17.0	1.8	0.15
平成27年 9月	75.6	20.8	35.7	17.2	1.6	0.15
平成27年10月	76.0	20.9	35.8	17.4	1.7	0.16
平成27年11月	76.1	20.9	35.8	17.6	1.7	0.16
平成27年12月	76.3	20.9	35.9	17.7	1.7	0.16
平成28年 1月	76.1	20.8	35.8	17.7	1.6	0.16
平成28年 2月	76.3	20.8	35.9	17.8	1.6	0.17
平成28年 3月	77.1	21	36.2	18.0	1.7	0.17
(構成割合)	100.0%	27.2%	47.0%	23.3%	2.2%	0.2%
1年度の利用者数の増加率 平成27年3月と平成28年3月との差	-4.5%	-2.4%	-3.6%	-9.4%	0.0%	-23.5%



○障害児サービス

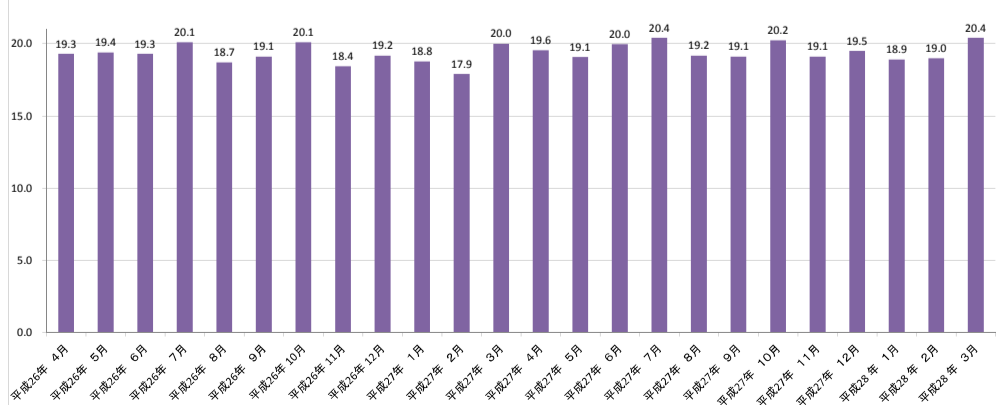
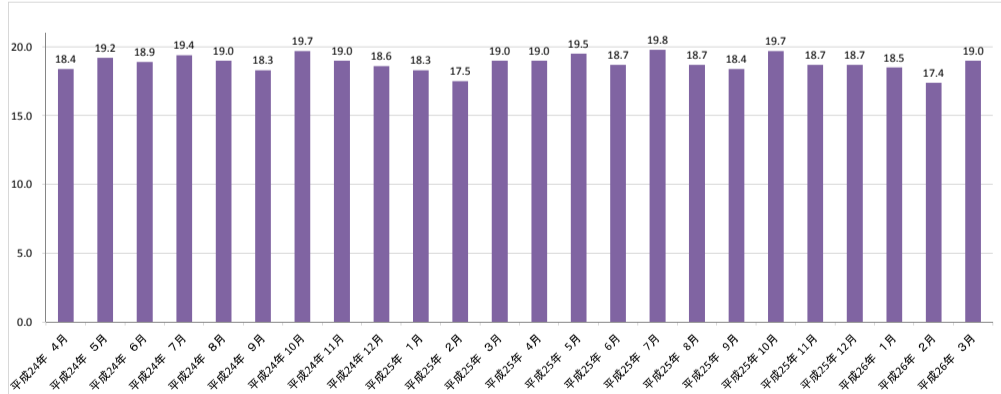
単位(人)

サービス提供月	利用者数(実数)計	利用者の主たる障害種別内訳				
		身体障害者	知的障害者	精神障害者	障害児	難病等対象者
平成24年 4月	88,575	141	754	26	87,654	—
平成24年 5月	92,697	149	809	31	91,708	—
平成24年 6月	98,645	164	860	36	97,585	—
平成24年 7月	104,519	176	864	42	103,437	—
平成24年 8月	104,848	173	873	36	103,766	—
平成24年 9月	107,281	193	927	44	106,117	—
平成24年10月	110,086	203	1,030	40	108,813	—
平成24年11月	112,032	207	1,065	48	110,712	—
平成24年12月	114,952	218	1,135	50	113,549	—
平成25年 1月	115,513	223	1,151	53	114,086	—
平成25年 2月	116,647	231	1,170	54	115,192	—
平成25年 3月	119,718	233	1,213	48	118,224	—
平成25年 4月	114,556	177	930	40	113,408	1
平成25年 5月	119,618	192	991	38	118,395	2
平成25年 6月	124,012	213	1,051	41	122,704	3
平成25年 7月	130,885	220	1,136	41	129,486	2
平成25年 8月	130,087	219	1,134	43	128,690	1
平成25年 9月	133,169	235	1,187	53	131,690	4
平成25年10月	136,181	235	1,238	58	134,644	6
平成25年11月	139,031	247	1,282	56	137,439	7
平成25年12月	142,356	262	1,328	59	140,702	5
平成26年 1月	142,946	261	1,344	61	141,278	2
平成26年 2月	142,936	256	1,342	65	141,270	3
平成26年 3月	146,552	288	1,372	64	144,822	6

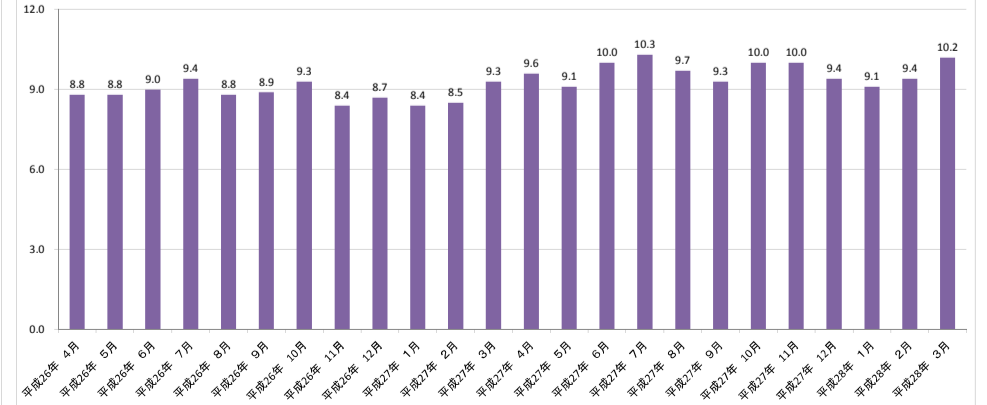
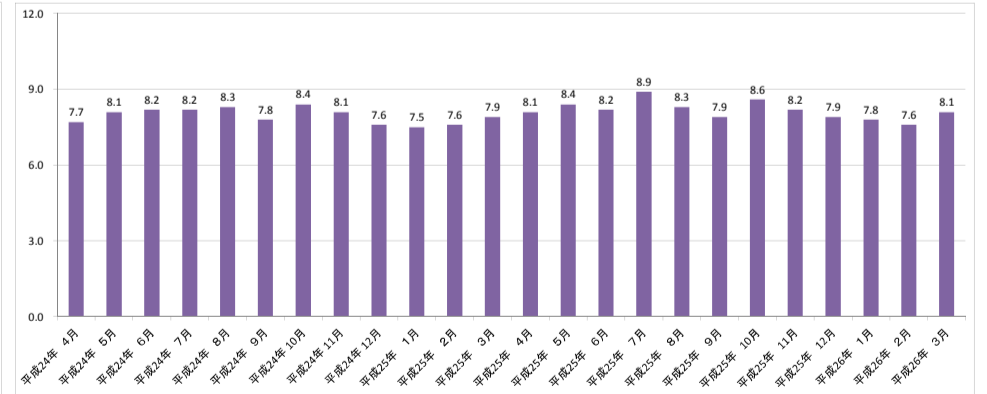
サービス提供月	利用者数(実数)計	利用者の主たる障害種別内訳				
		身体障害者	知的障害者	精神障害者	障害児	難病等対象者
平成26年 4月	139,294	210	989	63	138,028	4
平成26年 5月	145,292	214	1,043	70	143,958	7
平成26年 6月	150,608	223	1,092	69	149,214	10
平成26年 7月	158,191	256	1,185	76	156,661	13
平成26年 8月	157,464	257	1,203	76	155,913	15
平成26年 9月	161,657	213	1,025	71	160,332	16
平成26年10月	164,486	221	1,061	75	163,114	15
平成26年11月	167,173	230	1,107	78	165,741	17
平成26年12月	170,907	240	1,161	80	169,411	15
平成27年 1月	172,204	243	1,195	84	170,666	16
平成27年 2月	173,143	241	1,209	89	171,587	17
平成27年 3月	176,558	246	1,186	87	175,023	16
平成27年 4月	168,351	156	835	71	167,272	17
平成27年 5月	174,476	161	896	74	173,326	19
平成27年 6月	180,687	180	954	72	179,460	21
平成27年 7月	188,475	214	1,054	65	187,122	20
平成27年 8月	187,751	212	1,058	65	186,397	19
平成27年 9月	192,197	216	1,114	60	190,787	20
平成27年10月	196,624	216	1,169	59	195,160	20
平成27年11月	199,650	227	1,202	53	198,149	19
平成27年12月	203,616	236	1,265	52	202,041	22
平成28年 1月	205,038	243	1,288	45	203,439	23
平成28年 2月	206,292	230	1,311	43	204,683	25
平成28年 3月	210,202	237	1,347	44	208,550	24

(参考3) 1人当たり費用額の推移

○障害福祉サービス



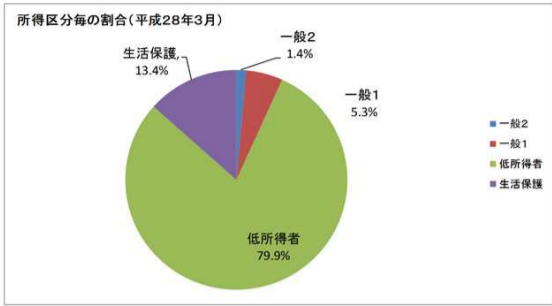
○障害児サービス



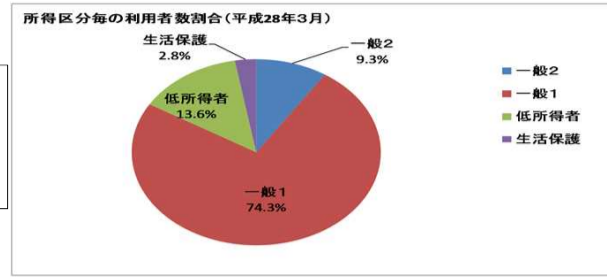
(参考4) 利用者負担額等の状況(平成29年3月)

所得区分	平成28年3月				
	利用者数(実数)(万人)	所得区分毎の割合	総費用額(億円)	利用者負担額(億円)	負担率
一般2	1.1	1.4%	17.3	1.4	8.16%
一般1	4.1	5.3%	49.0	2.2	4.41%
低所得者	61.6	79.9%	1,358.7	—	—
生活保護	10.3	13.4%	149.8	—	—
計(平均)	77.1	100.0%	1,574.8	3.6	0.23%

所得区分	平成28年3月				
	利用者数(人)	所得区分毎の割合	総費用額(億円)	利用者負担額(億円)	負担率
一般2	19,533	9.3%	16.9	1.6	9.52%
一般1	156,248	74.3%	155.3	5.8	3.71%
低所得者	28,630	13.6%	33.6	—	—
生活保護	5,791	2.8%	7.6	—	—
計(平均)	210,202	100.0%	213.5	7.4	3.45%



(内訳)
 入所：15.1万人
 GH等：10.6万人
 居宅：18.8万人
 通所：32.6万人



(内訳)
 入所：0.4万人
 通所：20.6万人

2 サービス種別毎の利用者数の推移(平成24年4月～)

(単位:人)

	平成24年4月	平成24年5月	平成24年6月	平成24年7月	平成24年8月	平成24年9月	平成24年10月	平成24年11月	平成24年12月	平成25年1月	平成25年2月	平成25年3月
居宅介護	129,202	130,046	131,512	132,767	132,402	133,746	135,594	136,250	137,047	136,324	136,465	138,390
重度訪問介護	8,782	8,770	8,894	8,940	9,006	9,032	9,132	9,145	9,150	9,144	9,118	9,262
行動援護	6,348	6,417	6,474	6,770	6,730	6,690	6,782	6,824	6,913	6,730	6,813	7,125
重度障害者等包括支援	33	33	33	34	33	33	33	33	34	33	34	35
同行援護	15,654	16,143	16,632	17,218	16,860	17,571	18,634	18,838	18,960	18,315	18,712	19,321
療養介護	18,385	18,742	19,044	18,974	19,013	19,043	19,138	19,133	19,136	19,072	19,117	19,122
生活介護	238,514	240,176	243,200	243,037	243,496	243,524	244,277	244,133	243,950	243,566	243,392	245,221
短期入所	31,087	31,701	32,852	34,287	35,078	33,729	34,459	34,774	33,540	30,508	30,902	35,023
共同生活介護	50,305	50,843	52,026	52,348	52,891	53,207	53,663	53,781	54,081	54,219	54,807	55,321
施設入所支援	131,575	132,560	134,532	134,082	134,386	134,359	134,573	134,428	134,218	134,145	134,192	134,247
共同生活援助	24,968	25,217	25,530	25,403	25,695	25,802	25,860	25,896	25,901	25,969	26,172	26,408
自立訓練(機能訓練)	2,593	2,575	2,688	2,729	2,751	2,767	2,699	2,696	2,650	2,659	2,693	2,722
自立訓練(生活訓練)	12,061	12,247	12,563	12,689	12,720	12,842	12,882	12,899	12,960	12,996	13,060	13,207
宿泊型自立訓練	4,073	4,107	4,166	4,246	4,265	4,266	4,246	4,280	4,297	4,294	4,295	4,351
就労移行支援	25,359	25,667	25,987	26,075	26,136	26,135	26,184	26,142	25,945	25,860	25,792	26,426
就労移行支援(養成施設)	255	255	254	251	248	247	246	243	241	239	238	181
就労継続支援A型	20,742	21,429	22,172	22,874	23,395	23,917	24,431	25,028	25,460	25,933	26,351	27,404
就労継続支援B型	153,165	154,944	159,098	159,374	159,706	160,962	162,768	163,233	162,150	162,639	164,182	166,361
計(障害福祉サービス)	873,101	881,872	897,657	902,098	904,811	907,872	915,601	917,756	916,633	912,645	916,335	930,127
計画相談支援	4,611	5,389	7,166	9,217	10,362	12,578	15,197	15,920	17,583	18,541	19,797	26,237
地域移行支援	216	255	335	375	403	467	462	468	488	511	516	547
地域定着支援	283	384	510	672	753	848	918	986	1,065	1,164	1,228	1,282
障害児相談支援	365	380	876	1,410	1,626	2,022	2,257	2,214	2,619	2,585	2,643	4,532
計(相談支援)	5,475	6,408	8,887	11,674	13,144	15,915	18,834	19,588	21,755	22,801	24,184	32,598
児童発達支援	31,416	35,102	38,647	42,891	44,004	47,170	50,050	52,054	53,591	55,257	56,775	57,929
医療型児童発達支援	2,360	2,462	2,696	2,764	2,765	2,815	2,914	2,925	2,916	2,951	2,983	3,011
放課後等デイサービス	51,678	51,883	53,860	55,404	54,518	53,582	53,272	53,113	54,539	53,427	52,981	54,819
保育所等訪問支援	53	113	249	350	258	461	556	608	530	540	680	550
障害児入所支援	1,654	1,705	1,863	1,806	1,833	1,899	1,911	1,935	1,942	1,955	1,955	1,981
医療型障害児入所支援	1,963	2,026	2,099	2,041	2,114	2,124	2,173	2,219	2,186	2,163	2,161	2,190
計(障害児サービス)	89,124	93,291	99,414	105,256	105,492	108,051	110,876	112,854	115,704	116,293	117,535	120,480

	平成25年 4月	平成25年 5月	平成25年 6月	平成25年 7月	平成25年 8月	平成25年 9月	平成25年10月	平成25年11月	平成25年12月	平成26年 1月	平成26年 2月	平成26年 3月
居宅介護	138,547	139,857	140,474	142,262	141,563	143,028	144,984	145,553	146,404	145,991	145,522	147,280
重度訪問介護	9,307	9,381	9,398	9,434	9,452	9,503	9,606	9,641	9,675	9,553	9,524	9,680
行動支援	7,022	7,098	7,217	7,463	7,409	7,388	7,519	7,584	7,689	7,523	7,454	7,901
重度障害者等包括支援	34	34	37	36	38	38	38	37	38	37	37	38
同行支援	19,837	19,964	20,284	20,372	19,807	20,532	21,014	21,144	21,043	20,472	20,611	21,367
療養介護	19,162	19,246	19,286	19,225	19,278	19,312	19,333	19,324	19,316	19,305	19,267	19,304
生活介護	248,893	250,448	250,529	250,350	250,616	250,947	251,275	251,371	251,506	251,026	250,673	252,336
短期入所	34,411	35,517	36,287	37,770	38,266	37,064	37,875	38,415	37,436	34,557	34,163	38,546
共同生活介護	56,243	57,165	57,767	57,955	58,357	58,719	59,170	59,583	59,883	60,176	60,480	60,993
施設入所支援	133,324	133,756	133,620	133,170	133,533	133,481	133,362	133,378	133,243	133,017	132,816	132,777
共同生活援助	26,684	26,978	27,097	27,107	27,277	27,284	27,437	27,496	27,541	27,543	27,692	27,904
自立訓練(機能訓練)	2,632	2,612	2,601	2,610	2,610	2,633	2,626	2,593	2,553	2,561	2,546	2,554
自立訓練(生活訓練)	12,614	12,707	12,827	12,888	12,906	12,912	12,899	12,895	12,957	12,876	12,806	12,950
宿泊型自立訓練	4,246	4,239	4,226	4,255	4,231	4,242	4,240	4,213	4,175	4,133	4,150	4,215
就労移行支援	26,237	26,658	26,550	26,738	26,986	27,126	27,045	27,133	27,093	26,991	26,970	27,702
就労移行支援(養成施設)	204	204	203	203	199	199	199	199	197	195	194	138
就労継続支援A型	28,724	29,483	30,144	30,881	31,491	32,277	33,213	33,919	34,604	35,166	35,705	36,730
就労継続支援B型	171,445	173,918	174,173	174,763	175,132	176,327	175,352	175,899	178,250	178,624	178,395	180,895
計(障害福祉サービス)	939,566	949,265	952,720	957,462	959,151	963,012	967,187	970,377	973,603	969,746	969,005	983,310
計画相談支援	31,913	30,712	35,731	36,595	34,430	42,127	43,004	41,940	47,681	46,441	47,233	63,681
地域移行支援	471	501	504	510	518	531	511	509	525	503	503	512
地域定着支援	1,291	1,389	1,416	1,434	1,488	1,512	1,567	1,582	1,635	1,686	1,730	1,767
障害児相談支援	7,664	6,228	7,730	8,083	6,614	9,079	8,090	7,215	8,639	7,587	7,125	12,542
計(相談支援)	41,339	38,830	45,381	46,622	43,050	53,249	53,172	51,246	58,480	56,217	56,591	78,502
児童発達支援	47,997	51,648	53,985	56,310	56,010	58,963	60,806	62,558	63,788	64,833	65,328	65,980
医療型児童発達支援	2,344	2,424	2,470	2,539	2,501	2,557	2,612	2,625	2,647	2,656	2,672	2,676
放課後等デイサービス	60,503	61,708	63,617	68,181	67,806	67,697	68,755	69,789	71,930	71,489	70,955	73,985
保育所等訪問支援	477	864	1,022	1,085	589	1,153	1,220	1,347	1,149	1,166	1,288	1,155
障害児入所支援	1,861	1,868	1,876	1,823	1,859	1,870	1,899	1,904	1,899	1,910	1,908	1,918
医療型障害児入所支援	1,966	2,023	2,072	2,051	2,092	2,084	2,115	2,117	2,110	2,059	2,074	2,105
計(障害児サービス)	115,148	120,535	125,042	131,989	130,857	134,324	137,407	140,340	143,523	144,113	144,225	147,819

	平成26年 4月	平成26年 5月	平成26年 6月	平成26年 7月	平成26年 8月	平成26年 9月	平成26年10月	平成26年11月	平成26年12月	平成27年 1月	平成27年 2月	平成27年 3月
居宅介護	147,469	148,385	149,070	150,458	149,497	151,527	153,020	152,946	154,463	153,639	153,864	155,787
重度訪問介護	9,706	9,784	9,782	9,858	9,834	9,847	9,955	9,956	9,998	9,897	9,880	9,960
行動支援	7,829	7,880	7,844	8,164	8,036	8,142	8,121	8,223	8,313	8,132	8,192	8,519
重度障害者等包括支援	33	32	32	32	31	31	29	29	28	28	27	29
同行支援	21,570	21,670	21,798	21,828	21,208	22,036	22,338	22,356	22,466	21,602	21,910	22,512
療養介護	19,276	19,440	19,461	19,393	19,377	19,461	19,453	19,452	19,453	19,455	19,446	19,457
生活介護	256,367	257,515	257,606	257,477	257,766	258,327	258,674	258,619	258,769	258,163	258,008	260,169
短期入所	37,561	39,598	40,135	41,539	41,815	40,930	42,280	42,591	40,841	37,537	38,541	43,119
共同生活介護	-	-	-	-	-	-	-	-	-	-	-	-
施設入所支援	132,478	132,748	132,716	132,380	132,649	132,629	132,588	132,519	132,435	132,301	132,175	132,296
共同生活援助(介護サービス包括型)	73,044	74,794	75,711	75,952	76,366	76,918	77,384	77,720	78,140	78,422	78,978	79,756
共同生活援助(外部サービス利用型)	15,849	15,950	15,862	15,864	15,982	16,058	16,067	16,010	16,083	16,090	16,144	16,256
自立訓練(機能訓練)	2,499	2,478	2,473	2,475	2,483	2,513	2,445	2,439	2,443	2,409	2,436	2,435
自立訓練(生活訓練)	11,810	11,990	12,055	12,075	12,101	12,179	12,231	12,245	12,225	12,133	12,064	12,254
宿泊型自立訓練	3,888	3,893	3,889	3,930	3,935	3,926	3,943	3,934	3,874	3,850	3,827	3,882
就労移行支援	27,744	28,248	28,340	28,467	28,575	28,650	28,662	28,621	28,529	28,493	28,637	29,626
就労移行支援(養成施設)	202	200	200	199	185	194	189	187	186	185	185	134
就労継続支援A型	38,377	39,475	40,372	41,232	41,910	42,799	43,680	44,410	45,055	45,775	46,446	47,733
就労継続支援B型	185,955	187,661	188,592	188,861	189,305	190,979	190,156	189,972	192,574	192,992	193,508	196,019
計(障害福祉サービス)	991,657	1,001,741	1,005,938	1,010,184	1,011,055	1,017,146	1,021,215	1,022,229	1,025,875	1,021,103	1,024,268	1,039,943
計画相談支援	67,991	61,514	70,453	75,546	67,808	84,878	79,519	74,956	86,406	81,353	83,887	117,411
地域移行支援	458	471	488	454	464	486	495	483	484	502	494	500
地域定着支援	1,785	1,873	1,886	1,892	1,951	1,992	2,044	2,079	2,068	2,103	2,138	2,167
障害児相談支援	17,727	12,795	15,170	16,103	13,142	19,633	16,371	14,647	16,933	15,181	14,960	26,739
計(相談支援)	87,961	76,653	87,997	93,995	83,365	106,989	98,429	92,165	105,891	99,139	101,479	146,817
児童発達支援	53,790	58,090	61,028	63,529	63,513	67,008	68,831	70,373	71,972	73,176	74,188	75,011
医療型児童発達支援	2,234	2,300	2,346	2,378	2,363	2,467	2,509	2,520	2,538	2,548	2,588	2,623
放課後等デイサービス	79,680	81,133	83,356	88,466	87,870	88,211	89,120	90,216	92,437	92,525	92,323	94,978
保育所等訪問支援	985	1,481	1,784	1,740	981	1,910	1,874	1,886	1,676	1,653	1,954	1,670
障害児入所支援	1,722	1,759	1,765	1,717	1,762	1,759	1,775	1,782	1,798	1,817	1,822	1,844
医療型障害児入所支援	1,945	1,974	2,029	2,049	2,100	2,101	2,194	2,184	2,157	2,133	2,145	2,148
計(障害児サービス)	140,356	146,737	152,308	159,879	158,589	163,456	166,303	168,961	172,578	173,852	175,020	178,274

	平成27年 4月	平成27年 5月	平成27年 6月	平成27年 7月	平成27年 8月	平成27年 9月	平成27年 10月	平成27年 11月	平成27年 12月	平成28年 1月	平成28年 2月	平成28年 3月
居宅介護	154,765	155,494	157,351	158,310	157,034	158,904	160,510	160,618	161,783	160,959	161,419	162,892
重度訪問介護	9,950	9,984	10,066	10,119	10,067	10,132	10,181	10,149	10,207	10,162	10,185	10,235
行動支援	8,483	8,567	8,619	8,911	8,838	8,849	8,969	8,938	9,058	8,921	8,954	9,230
重度障害者等包括支援	29	29	29	29	30	30	30	30	30	29	29	30
同行支援	22,638	22,702	23,020	22,894	22,297	23,088	23,671	23,556	23,691	22,808	23,301	23,827
療養介護	19,491	19,599	19,613	19,539	19,596	19,629	19,644	19,660	19,672	19,664	19,665	19,722
生活介護	261,651	264,196	264,631	264,416	264,313	265,015	265,213	264,881	265,244	264,660	264,739	266,446
短期入所	41,789	43,692	44,322	46,012	45,962	45,322	46,715	46,455	44,943	42,375	42,151	46,086
共同生活介護	-	-	-	-	-	-	-	-	-	-	-	-
施設入所支援	130,492	131,919	131,890	131,518	131,716	131,845	131,881	131,641	131,679	131,541	131,460	131,565
共同生活援助 (介護サービス包括型)	80,466	81,763	82,645	82,683	83,248	83,638	83,987	84,355	84,514	84,779	85,226	85,788
共同生活援助 (外部サービス利用型)	16,062	16,103	16,113	16,081	16,154	16,207	16,327	16,285	16,273	16,231	16,308	16,500
自立訓練(機能訓練)	2,311	2,334	2,343	2,360	2,358	2,373	2,365	2,357	2,330	2,288	2,303	2,300
自立訓練(生活訓練)	11,515	11,702	11,840	11,847	11,862	11,908	11,840	11,844	11,915	11,936	11,931	12,102
宿泊型自立訓練	3,490	3,452	3,549	3,576	3,590	3,546	3,509	3,497	3,526	3,544	3,567	3,632
就労移行支援	29,634	30,086	30,656	31,016	31,514	31,030	31,040	30,953	30,580	30,376	30,425	31,030
就労移行支援(養成施設)	157	172	171	168	169	169	134	162	161	160	159	153
就労継続支援A型	49,340	50,421	51,595	52,135	52,660	53,293	53,720	54,581	55,279	55,736	56,409	57,527
就労継続支援B型	197,385	200,933	202,578	201,410	202,855	203,123	205,687	205,821	206,965	206,837	207,466	209,621
計(障害福祉サービス)	1,039,648	1,053,148	1,061,031	1,063,024	1,064,263	1,068,101	1,075,423	1,075,783	1,077,850	1,073,006	1,075,697	1,088,686
計画相談支援	114,026	91,712	106,397	105,167	92,913	117,436	103,804	96,093	108,810	98,333	100,237	136,091
地域移行支援	448	438	457	478	466	456	475	483	496	484	468	495
地域定着支援	2,143	2,155	2,196	2,188	2,212	2,212	2,232	2,267	2,313	2,363	2,391	2,419
障害児相談支援	34,628	22,273	26,601	27,476	21,523	33,251	25,983	22,574	26,838	22,220	22,240	36,503
計(相談支援)	151,245	116,578	135,651	135,309	117,114	153,355	132,494	121,417	138,457	123,400	125,336	175,508
児童発達支援	60,391	64,290	67,986	70,476	70,530	73,913	76,657	78,810	80,173	81,524	82,899	83,678
医療型児童発達支援	2,232	2,316	2,404	2,434	2,420	2,459	2,516	2,540	2,560	2,552	2,594	2,611
放課後等デイサービス	102,288	104,097	106,322	111,748	111,123	111,847	113,393	114,262	116,954	117,057	116,802	120,052
保育所等訪問支援	1,225	2,081	2,714	2,406	1,319	2,544	2,636	2,631	2,400	2,245	2,749	2,358
障害児入所支援	1,610	1,653	1,664	1,617	1,658	1,697	1,708	1,712	1,720	1,711	1,723	1,731
医療型障害児入所支援	1,909	1,962	2,021	2,049	2,121	2,096	2,120	2,125	2,078	2,080	2,100	2,118
計(障害児サービス)	169,655	176,399	183,111	190,730	189,171	194,556	199,030	202,080	205,885	207,169	208,867	212,548

(注1) 複数のサービスを利用している者については、利用者数として各々計上している。

	サービス利用者数 (実数)	サービス種類別利用者数 (複数種類のサービス利用者は、各サービスに人数を計上している。)																		
		居宅介護	重度訪問介護	行動援護	重度障害者等包括支援	同行援護	療養介護	生活介護	短期入所	施設入所支援	共同生活援助(介護サービス包括型)	共同生活援助(外部サービス利用型)	自立訓練(機能訓練)	自立訓練(生活訓練)	宿泊型自立訓練	就労移行支援	就労移行支援(養成施設)	就労継続支援(A型)	就労継続支援(B型)	計 (障害福祉サービス)
北海道	49,424	8,427	491	949	0	920	1,306	17,143	1,576	9,984	7,860	2,002	14	414	224	1,754	13	4,035	14,666	71,778
青森県	10,926	1,794	59	53	0	121	268	4,076	274	2,597	1,248	301	26	323	109	359	1	955	3,103	15,667
岩手県	9,854	1,232	36	13	0	85	317	3,276	391	2,040	1,525	237	7	122	69	219	3	761	3,795	14,128
宮城県	13,283	2,506	73	52	0	305	362	4,542	890	1,857	1,890	141	42	237	114	574	2	862	3,872	18,321
秋田県	7,469	738	36	11	0	53	268	3,548	260	2,552	630	388	35	224	139	136	0	226	2,060	11,304
山形県	7,278	967	34	28	0	101	198	2,524	269	1,637	747	391	8	192	28	260	1	647	2,468	10,500
福島県	11,276	1,864	73	58	0	264	276	3,995	418	2,130	988	835	10	153	51	222	4	377	4,042	15,760
茨城県	14,844	2,128	83	62	0	206	296	5,930	782	3,467	1,767	504	40	384	60	1,159	0	750	3,853	21,471
栃木県	11,054	1,904	22	50	0	370	249	4,594	544	2,154	1,254	334	16	142	49	416	0	702	2,836	15,636
群馬県	10,159	1,901	35	70	0	383	315	4,082	368	2,477	1,276	470	24	70	86	399	1	307	2,367	14,631
埼玉県	30,103	6,402	266	955	0	904	719	10,638	1,793	5,341	2,867	383	117	394	169	1,809	22	1,274	7,703	41,756
千葉県	25,813	5,850	236	250	0	932	417	10,154	1,782	4,311	3,178	303	57	472	95	1,651	5	1,036	5,171	35,900
東京都	65,782	14,405	1,819	557	0	3,310	1,273	20,315	4,273	8,693	7,871	821	321	1,132	261	3,087	10	1,629	20,046	89,823
神奈川県	42,489	10,518	366	673	0	1,467	710	16,480	3,253	5,048	7,351	57	137	407	145	2,185	3	1,333	9,086	59,219
新潟県	13,784	2,394	38	118	0	274	516	4,462	1,030	2,590	1,352	246	54	371	194	628	3	473	4,723	19,466
富山県	6,324	606	20	21	0	88	251	2,368	280	1,366	486	261	8	126	12	165	0	914	1,850	8,822
石川県	7,539	1,054	18	39	0	126	290	2,617	417	1,635	775	281	94	91	4	217	0	838	2,257	10,753
福井県	6,230	805	10	12	0	122	133	2,147	281	1,298	695	120	9	136	45	224	0	1,225	1,561	8,823
山梨県	5,193	943	74	89	0	83	121	1,960	370	1,149	371	197	11	88	23	215	0	231	1,654	7,579
長野県	13,576	2,388	34	390	15	239	351	4,654	679	2,376	2,401	25	76	293	113	443	2	635	4,687	19,801
岐阜県	11,393	1,646	28	84	0	223	193	4,571	743	2,321	902	157	1	146	77	410	0	1,944	2,554	16,000
静岡県	19,146	3,113	111	126	0	520	419	6,718	1,425	3,464	1,229	512	55	310	57	879	3	1,753	5,778	26,472
愛知県	37,474	10,028	1,188	659	1	1,035	474	13,117	2,856	4,145	3,896	148	74	338	80	1,522	1	4,988	7,495	52,045
三重県	10,615	1,973	30	34	0	239	221	3,969	739	1,698	1,273	29	38	106	60	243	1	1,263	3,045	14,961
滋賀県	8,432	2,368	127	350	0	243	259	2,702	708	933	1,001	55	25	182	55	247	3	411	2,794	12,463
京都府	16,942	4,630	333	565	0	857	416	5,730	1,384	2,347	1,318	71	81	325	17	521	18	934	4,772	24,319
大阪府	59,960	22,225	2,316	679	7	3,187	994	18,686	4,790	5,018	6,628	118	135	923	165	2,425	6	3,641	12,388	84,331
兵庫県	33,280	8,228	734	191	0	1,390	809	11,282	2,620	5,428	2,469	257	126	401	55	1,022	15	2,113	9,699	46,839
奈良県	8,541	2,334	119	645	0	334	191	3,627	560	1,369	677	82	50	125	14	260	1	613	1,459	12,460
和歌山県	7,624	1,983	48	48	0	229	258	2,254	289	1,175	953	59	5	127	11	194	0	727	2,171	10,531
鳥取県	5,571	952	24	47	0	82	152	1,606	176	1,032	657	22	19	48	55	168	0	409	2,406	7,855
島根県	6,664	1,236	23	38	0	87	288	2,327	364	1,338	985	245	25	130	35	111	0	457	2,258	9,947
岡山県	13,365	2,602	144	73	0	182	447	3,822	516	2,265	1,460	117	1	89	45	245	4	2,887	3,502	18,401
広島県	17,941	4,028	204	264	1	322	634	5,793	1,407	3,037	1,378	479	54	210	60	642	2	1,528	5,083	25,126
山口県	9,007	1,182	47	3	0	207	256	3,667	355	2,362	878	292	5	195	89	259	0	377	2,836	13,010
徳島県	6,446	1,791	27	132	0	282	270	2,286	198	1,496	404	201	5	82	67	191	0	340	1,254	9,026
香川県	5,606	1,172	42	27	0	244	216	1,914	674	1,066	398	305	31	45	12	107	1	205	1,574	8,033
愛媛県	10,559	2,138	72	61	0	566	278	3,606	494	2,155	886	229	26	89	40	256	0	1,226	2,786	14,908
高知県	5,659	822	16	5	0	102	272	1,992	264	1,310	897	90	29	90	20	102	0	368	1,836	8,215
福岡県	35,464	7,833	188	183	3	1,176	1,041	11,808	2,032	6,583	3,450	930	166	676	122	2,111	18	3,697	8,415	50,432
佐賀県	6,343	796	19	114	0	83	344	2,046	277	1,408	717	310	25	118	12	190	0	620	2,096	9,175
長崎県	12,134	1,860	93	68	0	275	500	4,063	543	2,407	2,038	351	32	166	89	493	3	779	4,011	17,771
熊本県	14,127	1,920	116	32	0	267	654	4,714	597	2,994	1,260	998	23	255	69	448	3	2,677	3,056	20,083
大分県	9,825	1,686	35	152	3	250	337	2,716	326	1,974	884	621	36	197	87	375	0	911	3,423	14,013
宮崎県	8,326	1,285	42	10	0	378	277	2,980	473	1,717	845	168	32	118	54	386	0	663	2,210	11,638
鹿児島県	14,474	1,843	111	92	0	305	464	5,242	678	3,507	1,212	715	35	359	96	429	3	1,138	4,738	20,967
沖縄県	13,469	2,392	175	98	0	409	422	3,703	668	2,314	561	642	60	481	99	672	1	1,648	4,182	18,527
合計	770,787	162,892	10,235	9,230	30	23,827	19,722	266,446	46,086	131,565	85,788	16,500	2,300	12,102	3,632	31,030	153	57,527	209,621	1,088,686

	計画相談支援	地域移行支援	地域定着支援	障害児相談支援	計 (相談支援)	児童発達支援	医療型児童発達支援	放課後等デイサービス	保育所等訪問支援	障害児入所支援	医療型障害児入所支援	計 (障害児サービス合計)
北海道	6,886	18	120	1,191	8,215	7,501	119	7,999	155	177	213	16,164
青森県	2,225	2	30	200	2,457	380	38	1,239	15	132	49	1,853
岩手県	1,779	4	21	159	1,963	628	23	1,081	63	80	42	1,917
宮城県	1,786	6	5	229	2,026	763	0	2,188	19	10	44	3,024
秋田県	1,549	3	33	90	1,675	344	16	368	8	52	45	833
山形県	1,621	1	3	216	1,841	399	23	934	5	0	0	1,361
福島県	2,407	10	31	435	2,883	1,057	30	1,458	23	59	23	2,650
茨城県	3,561	1	30	395	3,987	1,735	0	2,337	8	73	60	4,213
栃木県	2,198	8	20	290	2,516	1,279	33	1,238	12	16	48	2,626
群馬県	2,101	3	14	297	2,415	504	0	1,531	20	33	60	2,148
埼玉県	4,787	17	38	620	5,462	2,790	70	5,412	78	53	71	8,474
千葉県	5,363	21	192	887	6,463	3,236	178	5,084	99	36	73	8,706
東京都	9,009	55	153	1,071	10,288	8,745	199	10,551	95	154	113	19,857
神奈川県	4,026	16	27	825	4,894	5,454	288	8,440	77	87	142	14,488
新潟県	2,928	13	90	449	3,480	773	31	1,096	4	52	25	1,981
富山県	1,284	3	22	133	1,442	405	12	691	13	19	56	1,196
石川県	1,690	13	59	239	2,001	260	0	1,043	6	24	63	1,396
福井県	1,567	5	4	165	1,741	367	0	701	52	11	20	1,151
山梨県	1,032	7	16	153	1,208	241	8	649	66	0	11	975
長野県	2,997	41	41	403	3,482	769	19	1,502	23	14	135	2,462
岐阜県	2,944	0	4	773	3,721	3,213	112	1,716	53	0	0	5,094
静岡県	4,199	16	67	615	4,897	2,051	0	3,710	121	44	84	6,010
愛知県	7,067	18	63	1,389	8,537	3,478	108	8,109	91	2	16	11,804
三重県	2,041	2	18	397	2,458	968	0	1,531	13	8	52	2,572
滋賀県	1,369	7	13	334	1,723	1,137	34	1,036	91	52	12	2,362
京都府	2,390	7	38	333	2,768	2,844	29	2,210	28	35	54	5,200
大阪府	9,798	38	574	1,345	11,755	5,613	575	9,903	216	104	152	16,563
兵庫県	5,026	24	131	1,140	6,321	3,003	163	4,423	90	85	66	7,830
奈良県	1,317	7	2	301	1,627	1,293	16	1,752	1	13	27	3,102
和歌山県	1,292	8	48	136	1,484	787	43	1,090	23	19	19	1,981
鳥取県	1,065	1	0	121	1,187	238	59	386	26	28	18	755
島根県	2,156	16	89	288	2,549	281	1	652	29	26	24	1,013
岡山県	2,264	10	178	619	3,071	3,197	38	2,227	57	0	0	5,519
広島県	3,361	2	34	774	4,171	2,688	100	4,798	67	55	88	7,796
山口県	2,044	9	15	321	2,389	758	0	1,233	25	31	47	2,094
徳島県	695	1	1	169	866	935	0	1,094	41	35	35	2,140
香川県	912	0	0	142	1,054	312	16	893	21	0	0	1,242
愛媛県	1,927	32	78	324	2,361	1,126	0	1,253	10	0	0	2,389
高知県	1,004	4	4	174	1,186	361	12	508	21	22	25	949
福岡県	6,569	23	49	850	7,491	2,605	93	4,689	154	90	106	7,737
佐賀県	1,052	5	8	116	1,181	510	0	734	9	0	0	1,253
長崎県	2,292	3	8	293	2,596	821	0	1,513	49	0	0	2,383
熊本県	3,456	0	8	843	4,307	1,974	25	2,200	102	0	0	4,301
大分県	1,683	11	13	305	2,012	539	23	1,010	38	0	0	1,610
宮崎県	1,685	1	23	253	1,962	680	7	1,056	36	0	0	1,779
鹿児島県	3,030	2	2	818	3,852	3,616	0	2,174	88	0	0	5,878
沖縄県	2,657	1	2	620	3,280	1,020	70	2,610	17	0	0	3,717
合計	136,091	495	2,419	22,240	161,245	83,678	2,611	120,052	2,358	1,731	2,118	212,548

(注1) 複数のサービスを利用している者については、利用者数として各々計上している。